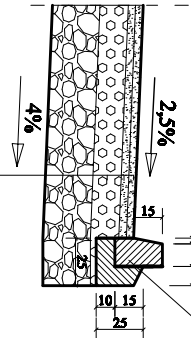


ДЕТАЙЛ "А"

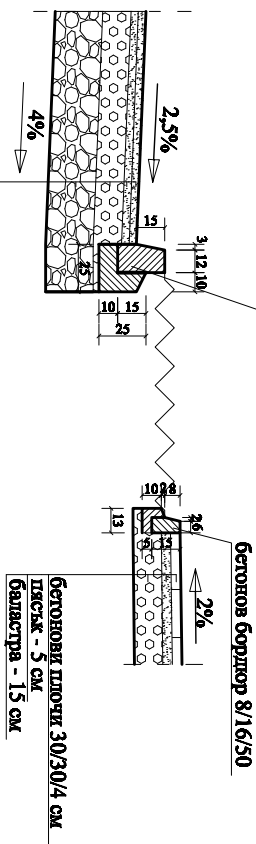
Бетонов бордюр 15/25/100



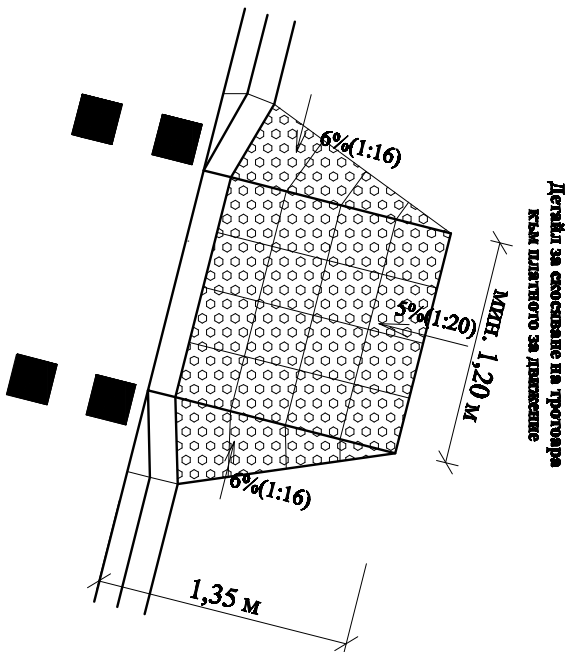
Плитен асфалтобетон - 4 см, E=1200 МПа
Несортиран трошен калък 0 ÷ 56 см - 15 см, E=350 МПа
Базистра - 25 см, E=200 МПа
Земна основа - E=30 МПа

ДЕТАЙЛ "Б"

Бетонов бордюр 15/25/100

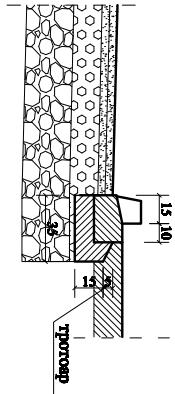


Плитен асфалтобетон - 4 см, E=1200 МПа
Несортиран трошен калък 0 ÷ 56 см - 15 см, E=350 МПа
Базистра - 25 см, E=200 МПа
Земна основа - E=30 МПа



Детайл за съединение на тротоара към пътното за движение

Детайл за кацване на бетонен бордюр пред входове



Проектант:	Ударили:	Базисови:	Форм:	Маски:	ОБЕКТ: Реконструкция на улица "Дружба" в гр. Пловдив, община Пловдив	2013 г.
/инж. Т. Димитров/	/инж. Т. Димитров/	КАПИТАЛНИ: ТЪТ ВОД ПРОЕКТ ВОД ГР. ПЛОВДИВ	ТИ	М 1:25	ПОДРЕСКИ: Реконструкция на ул. "Дружба" в гр. Пловдив	чертеш /